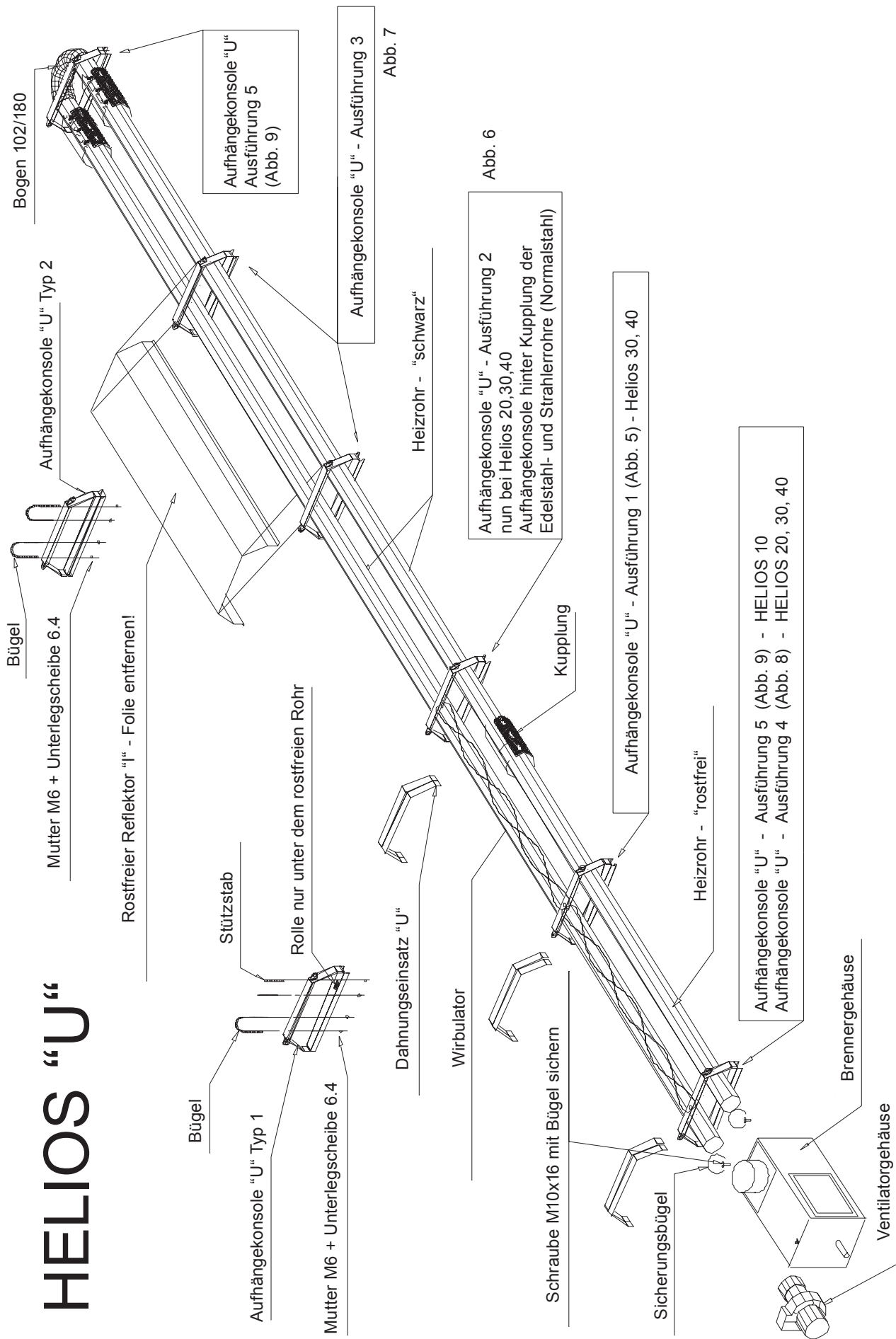


Abb. 1



HELIOS "I"

Abb. 2

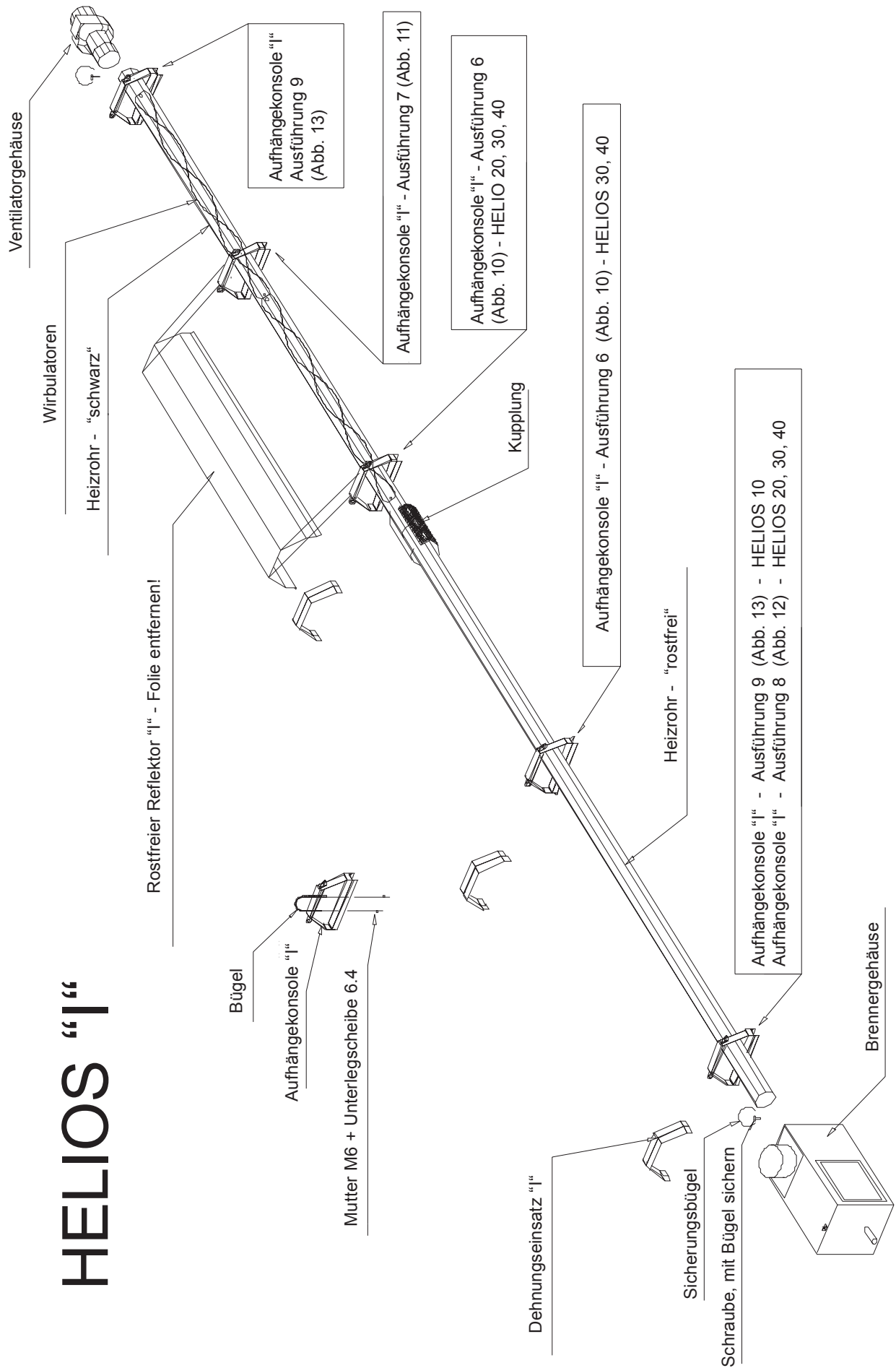
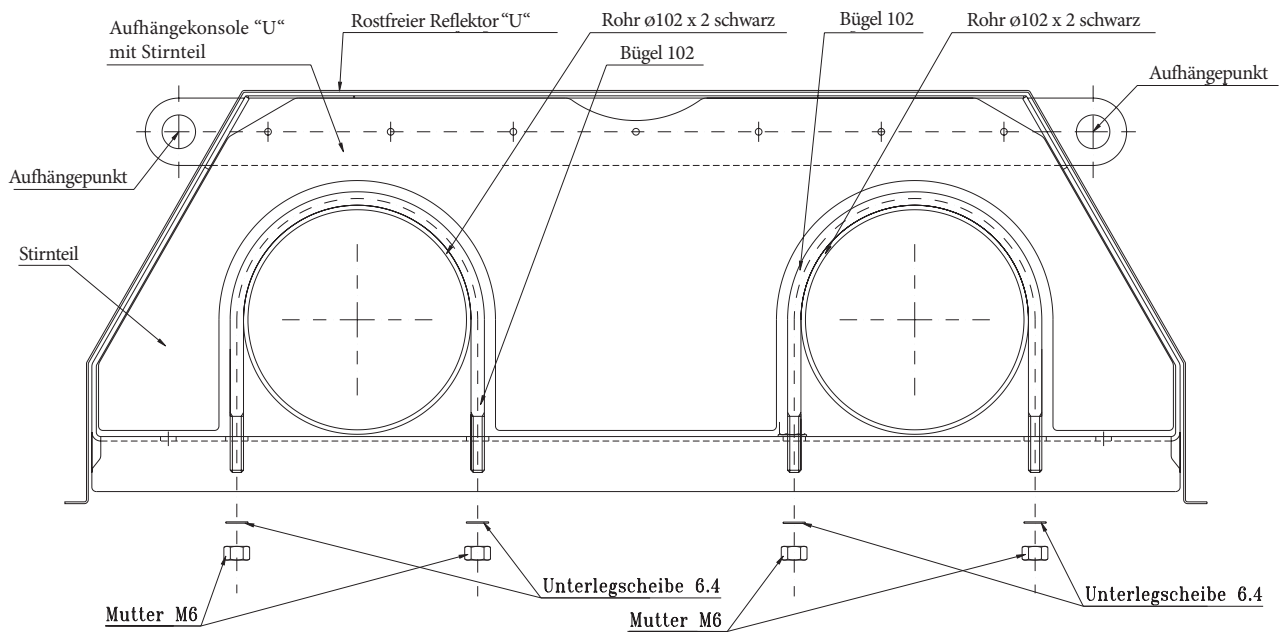


Abb. 9 Aufhängekonsole - Ausführung 5

Konsolenrahmen „U“ - Typ Nr.3 (mit Rollenöffnung, mit Stirnteil), 2 x Bügel,
4 x Unterlegscheibe 6.4, 4 x Mutter M6

**Abb. 10 Aufhängekonsole - Ausführung 6**

Konsolenrahmen „I“ - Typ Nr.1 (ohne Stirnteil), Dehnungsteil, Bügel,
2 x Unterlegscheibe 6.4, 2 x Mutter M6

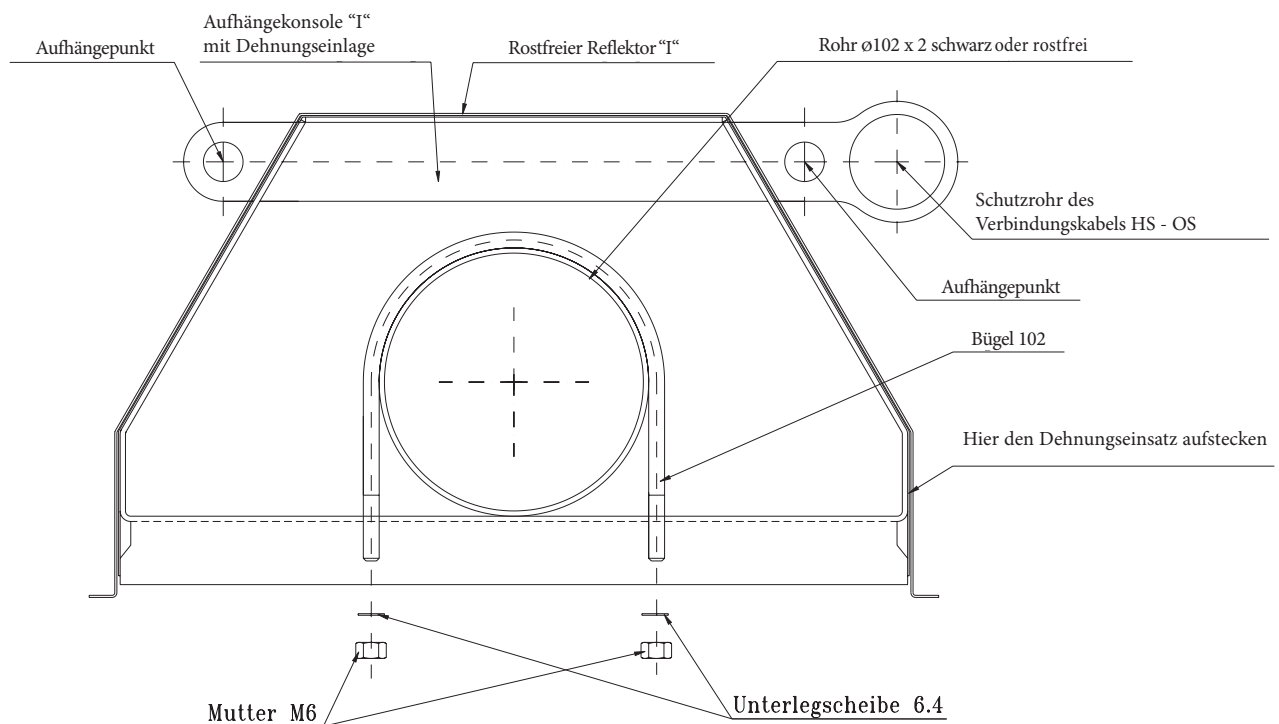
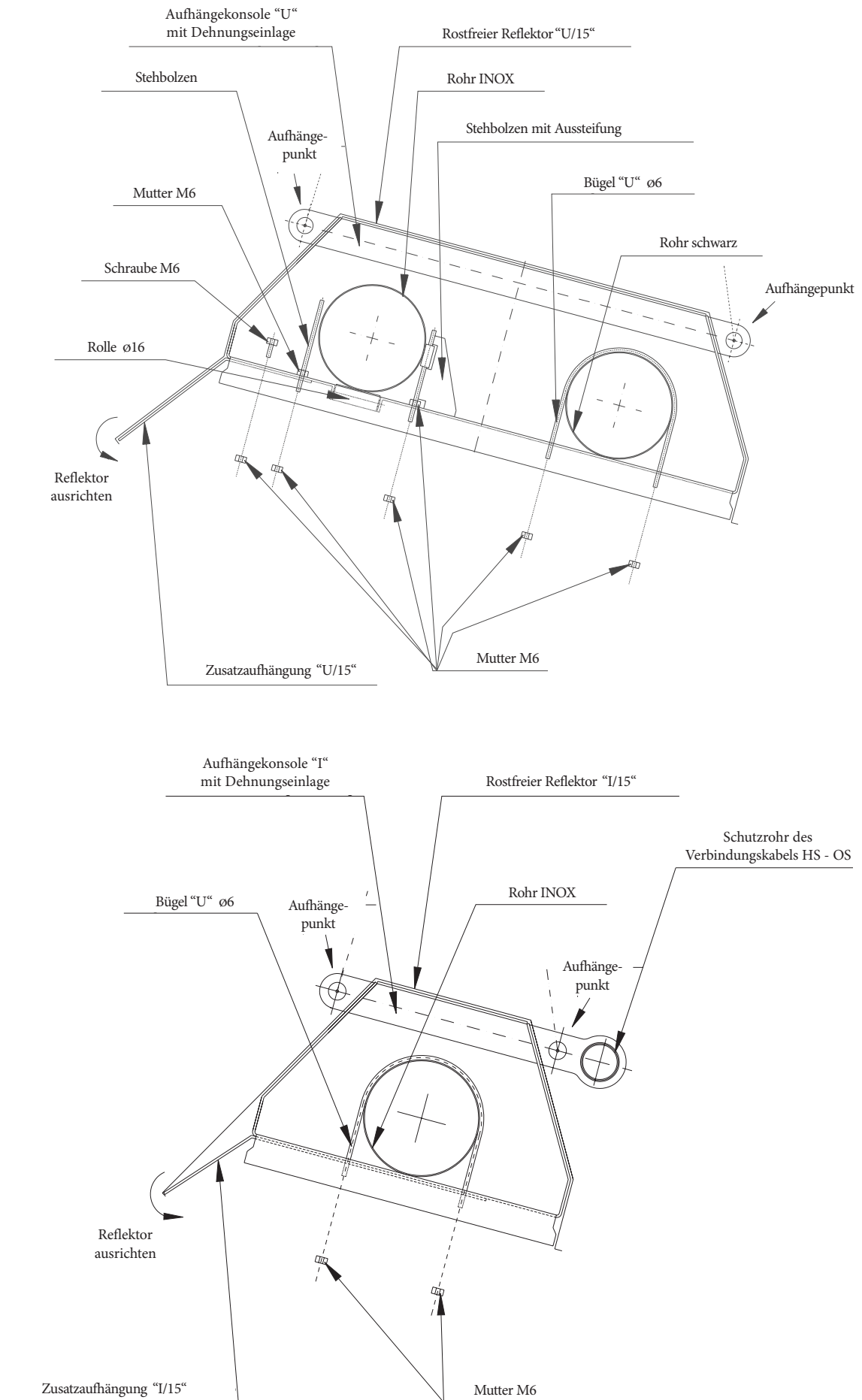


Abb. 14 - Aufhängekonsole - Ausführung U/15, I/15 mit rostfreiem (INOX) Rohr



Schutzfolie der Reflektoren entfernen.

Bei der Wandausführungen U/15 und I/15 ist eine zusätzliche Aufhängung anzubringen (Abb. 14 und 15).

Bei der Ausführung „I“ ist ein Schutzrohr für das Kabel zwischen Brennergehäuse und Ventilatorgehäuse anzubringen. Bei Wandmontage ist das Schutzrohr wandseitig anzubringen (Abb. 14 und 15).

4) Fixieren Sie den Dunkelstrahler in der vorgesehenen Höhe und sichern Sie die Aufhängung in der waagerechten Lage. Es ist darauf zu achten, dass die Befestigungselemente für das Gewicht des Strahlers ausgelegt ist.

Bemerkung: Die Montage der Strahler ist auf zwei Arten möglich. Der Strahler kann an den im Voraus aufgehängten und austarierten Aufhängekonsolen montiert werden oder auf einer festen Unterlage montiert und in einem Stück aufgehängt werden. Im zweiten Fall müssen die Aufhängekonsolen fest mit den Rohren verbunden werden und die Verbindungen anschließend entfernt werden.

Die Aufhängung der Strahler ist so durchzuführen, dass die Kette senkrecht zur Strahlerachse verläuft. Die Kette muss mindestens 1m lang sein.

Der Strahler muss an mindestens zwei Punkten so aufgehängt werden, dass es nicht zu einer Verdrehung kommen kann.

Das Brennergehäuse montieren (Abb. 18).

Wirbulator entsprechend Abb. 17 in das Heizrohr einsetzen. Die Anzahl der erforderlichen Wirbulatoren kann Tabelle 3 entnommen werden.

Abb. 16

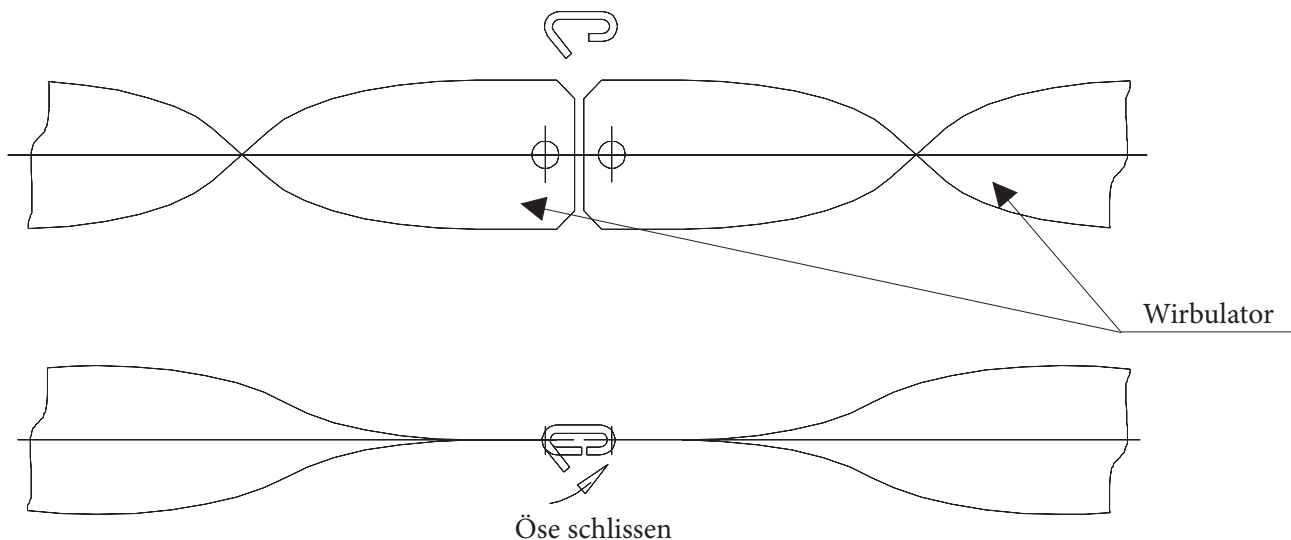
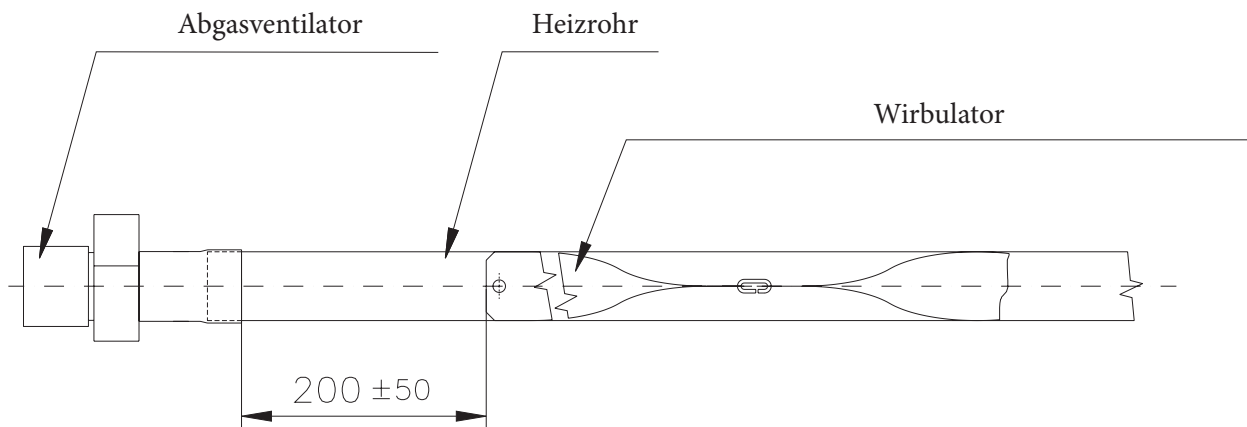


Abb. 17



Minimalabstände des Dunkelstrahlers zu brennbaren Gegenständen

Abb. 19

Ausführung ohne
Isolation

Ausführung mit isoliertem Reflektor

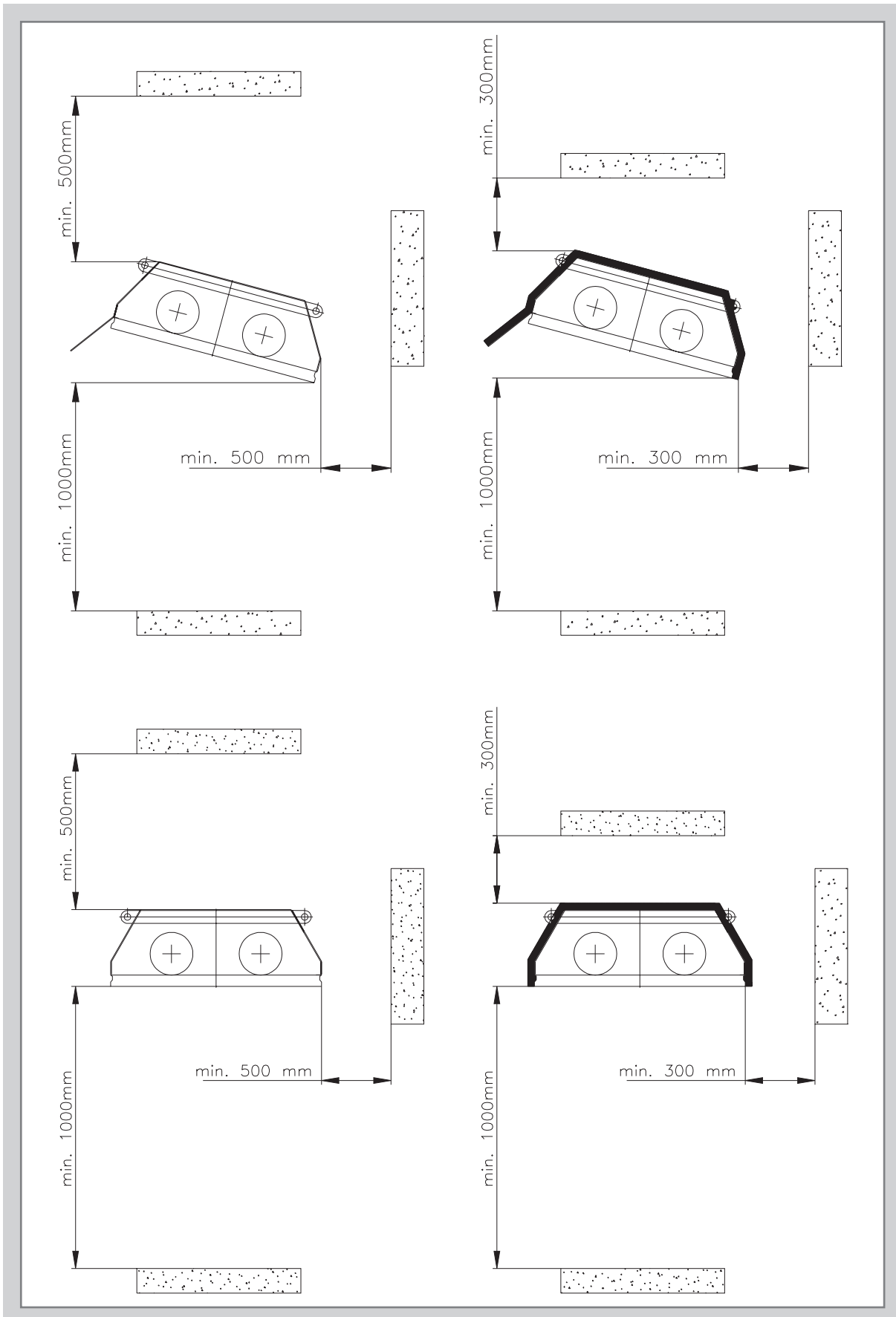


Abb. 20 - Minimalabstände des Dunkelstrahlers zu brennbaren Gegenständen

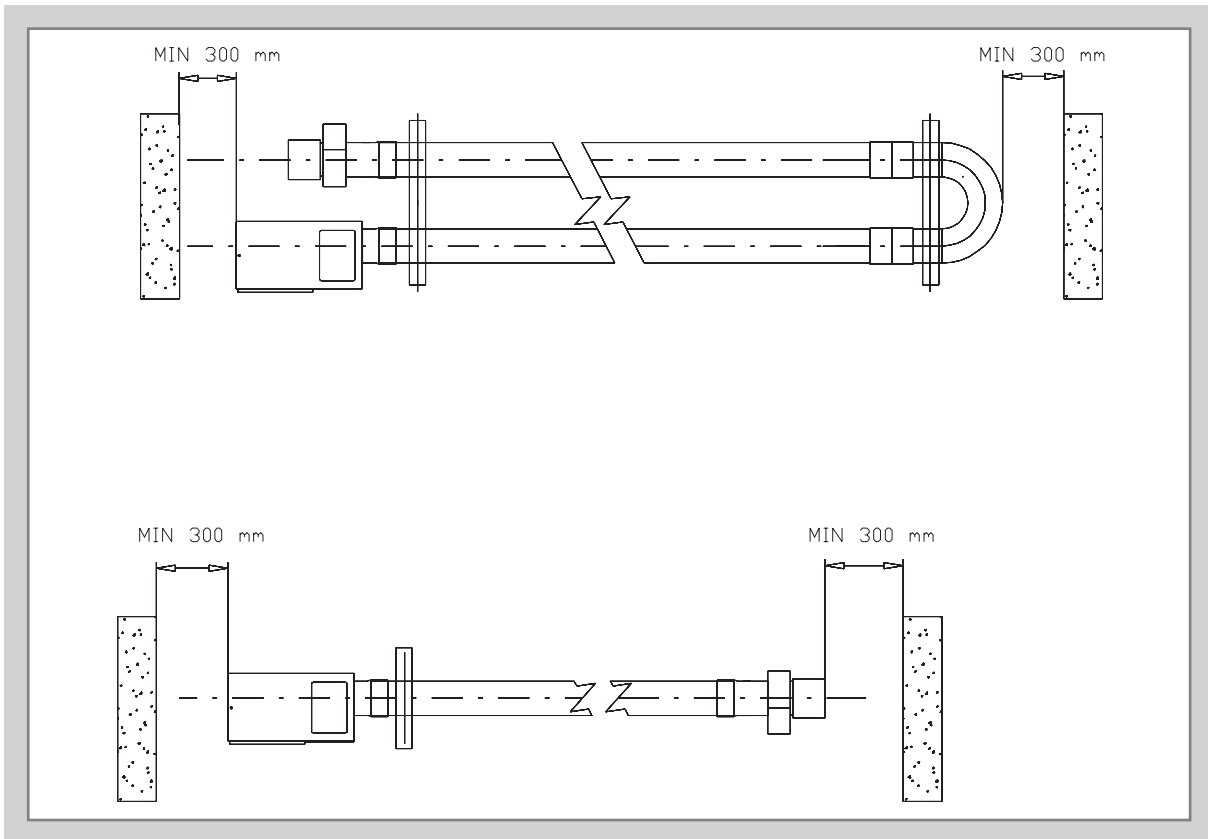
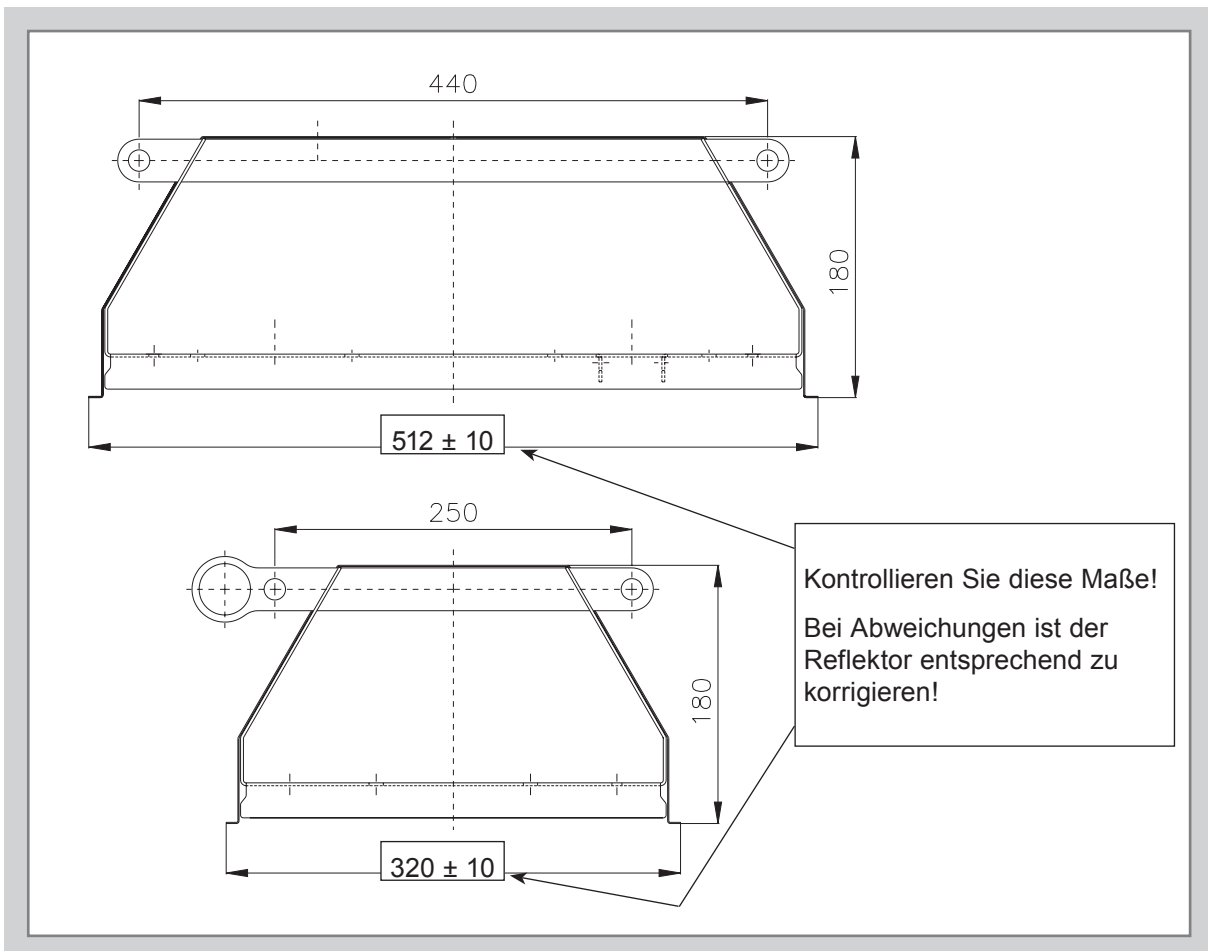


Abb. 21 - Hauptmaße der Aufhängekonsolen und Reflektoren



XVII. ANLAGE 1

Abb. 29 Montageskizze des Halters für Reflektoren in isolierter Ausführung
Aufhängekonsole „U“ Typ 1, 2 oder 3

Teile: Aufhängekonsole „U“, Halter – 2 Stück, Schraube M6x12 – 2 Stück

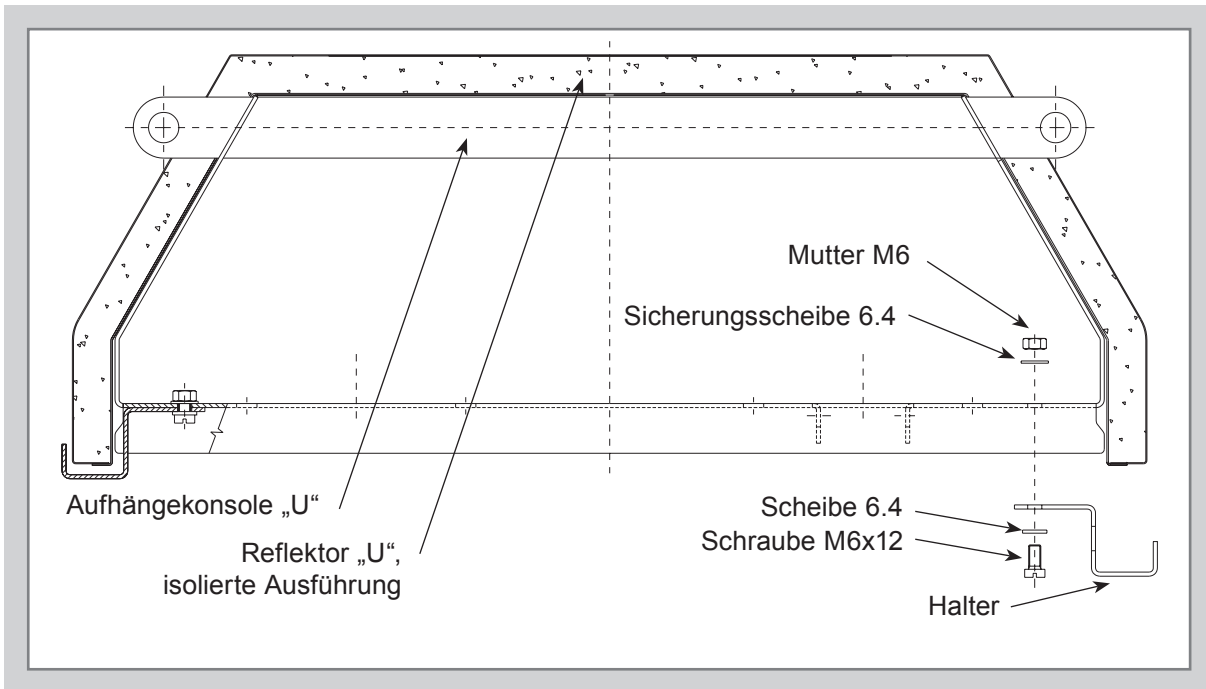


Abb. 30 Montageskizze des Halters für Reflektoren in isolierter Ausführung
Aufhängekonsole „U/15“ Typ 1, 2 oder 3

Teile: Aufhängekonsole „U/15“, Halter , Schraube M6x12
Mutter M6 , Scheibe 6.4, Sicherungsscheibe 6.4

